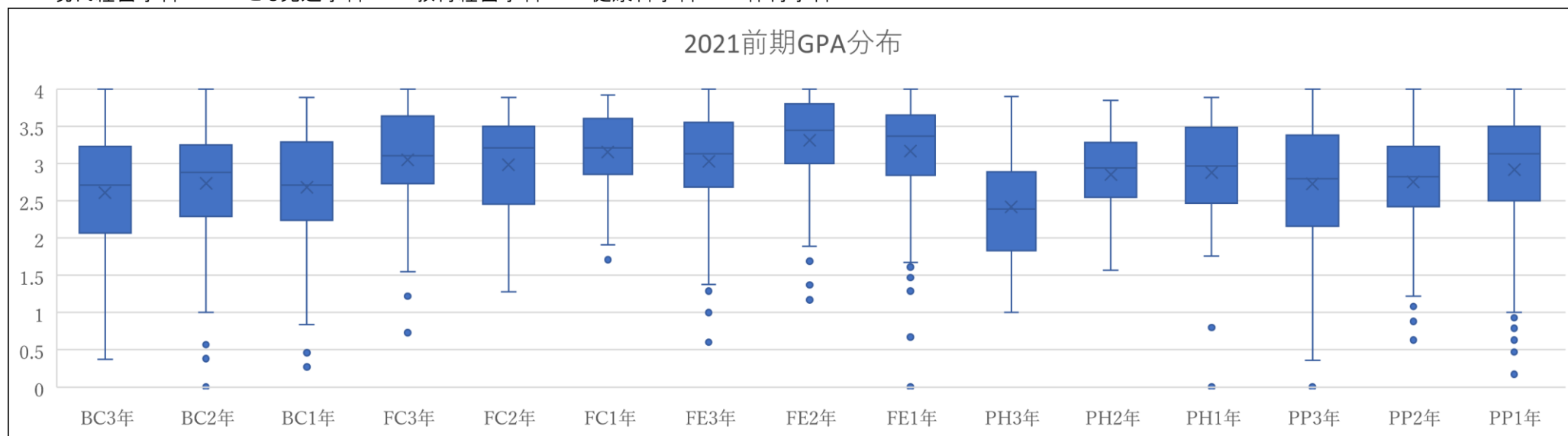


## 客観的な指標に基づく成績の分布状況を示す資料

### 1. 2021年度前期 GPA 平均と分布

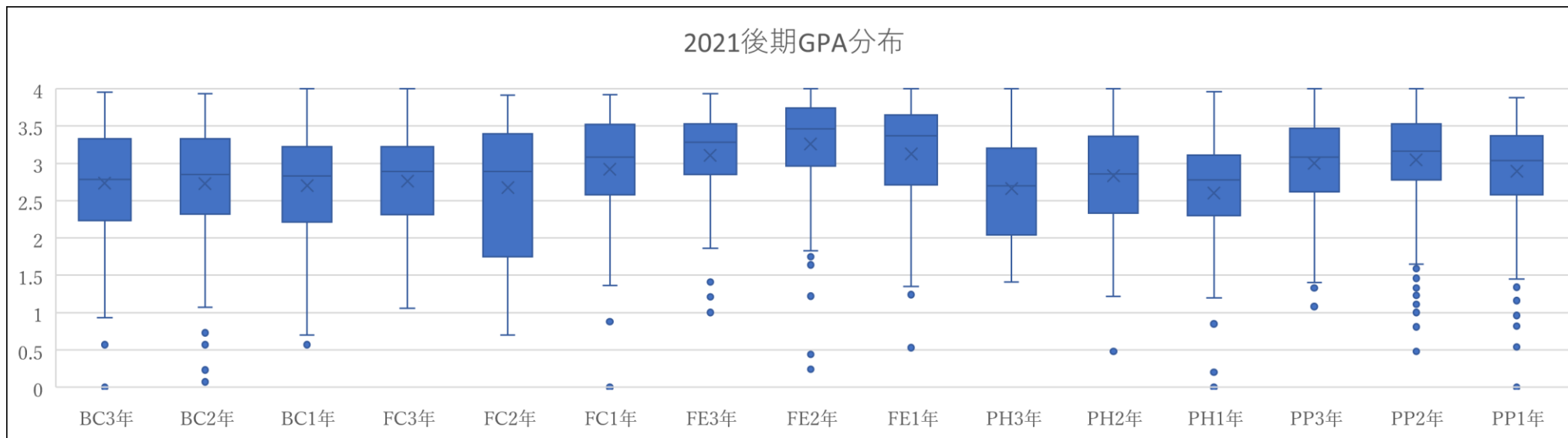
現代経営学科:BC 子ども発達学科:FC 教育経営学科:FE 健康科学科:PH 体育学科:PP



	BC3年	BC2年	BC1年	FC3年	FC2年	FC1年	FE3年	FE2年	FE1年	PH3年	PH2年	PH1年	PP3年	PP2年	PP1年
学生数	218	215	143	76	73	73	142	148	123	59	59	58	320	310	303
平均値	2.61	2.73	2.68	3.05	2.98	3.15	3.03	3.32	3.17	2.42	2.86	2.88	2.73	2.76	2.92
標準偏差	0.80	0.72	0.75	0.69	0.66	0.57	0.70	0.58	0.68	0.67	0.54	0.75	0.80	0.65	0.78
変動係数	0.31	0.26	0.28	0.23	0.22	0.18	0.23	0.18	0.22	0.28	0.19	0.26	0.29	0.24	0.27
最小値 (GPA)	0.37	0.00	0.27	0.73	1.28	1.29	0.60	1.17	0.00	1.00	1.57	0.00	0.00	0.63	0.17
25%値 (GPA)	2.07	2.29	2.25	2.73	2.48	2.92	2.69	3.00	2.84	1.87	2.55	2.47	2.17	2.42	2.53
50%値 (GPA)	2.71	2.88	2.71	3.11	3.21	3.21	3.13	3.45	3.37	2.39	2.94	2.97	2.80	2.82	3.13
75%値 (GPA)	3.23	3.25	3.29	3.64	3.47	3.58	3.54	3.80	3.65	2.89	3.28	3.47	3.38	3.23	3.50
最大値 (GPA)	4.00	4.00	3.89	4.00	3.89	3.92	4.00	4.00	4.00	3.90	3.85	3.89	4.00	4.00	4.00
3.0以上 (人)	81	101	56	51	44	49	91	109	86	12	29	29	145	129	178
2.0以上 (人)	93	85	64	19	22	21	38	35	29	29	24	24	118	142	83
1.0以上 (人)	37	24	19	5	7	3	12	4	6	18	6	3	49	34	33
1.0未満 (人)	7	5	4	1	0	0	1	0	2	0	0	2	8	5	9

## 2. 2021年度後期 GPA 平均と分布

現代経営学科:BC 子ども発達学科:FC 教育経営学科:FE 健康科学科:PH 体育学科:PP



	BC3年	BC2年	BC1年	FC3年	FC2年	FC1年	FE3年	FE2年	FE1年	PH3年	PH2年	PH1年	PP3年	PP2年	PP1年
学生数	218	215	143	76	73	73	142	148	123	59	59	58	320	310	303
平均値	2.61	2.73	2.68	3.05	2.98	3.15	3.03	3.32	3.17	2.42	2.86	2.88	2.73	2.76	2.92
標準偏差	0.80	0.72	0.75	0.69	0.66	0.57	0.70	0.58	0.68	0.67	0.54	0.75	0.80	0.65	0.78
変動係数	0.31	0.26	0.28	0.23	0.22	0.18	0.23	0.18	0.22	0.28	0.19	0.26	0.29	0.24	0.27
最小値 (GPA)	0.37	0.00	0.27	0.73	1.28	1.29	0.60	1.17	0.00	1.00	1.57	0.00	0.00	0.63	0.17
25%値 (GPA)	2.24	2.33	2.21	2.33	1.76	2.60	2.86	2.99	3.02	2.05	2.39	2.33	2.62	2.78	2.59
50%値 (GPA)	2.79	2.85	2.83	2.89	2.89	3.08	3.28	3.47	3.41	2.70	2.86	2.78	3.08	3.17	3.04
75%値 (GPA)	3.33	3.32	3.22	3.21	3.38	3.52	3.52	3.74	3.64	3.19	3.36	3.09	3.47	3.53	3.37
最大値 (GPA)	4	4	3.89	4	3.89	3.92	4	4	4	3.9	3.85	3.89	4	4	4
3.0以上 (人)	93	90	62	33	35	37	96	111	85	20	26	16	184	186	161
2.0以上 (人)	92	91	60	32	19	27	40	29	25	28	26	33	112	101	113
1.0以上 (人)	28	28	16	11	17	6	6	6	12	11	6	5	24	21	23
1.0未満 (人)	5	6	5	0	2	3	0	2	1	0	1	4	0	2	6

3. 学科別 GPA 客観的指標

学科名 項目	現代経営学科	こども発達学科	教育経営学科	体育学科	健康科学科
優秀	4.00から3.00	4.00から3.50	4.00から3.50	4.00から3.50	4.00から3.20
良好	2.99から2.50	3.49から3.00	3.49から3.00	3.49から3.00	3.19から2.50
ふつう	2.49から1.50	2.99から2.00	2.99から2.00	2.99から2.00	2.49から1.50
やや問題あり	1.50から1.00	1.99から1.00	1.99から1.00	1.99から1.00	1.50から1.00
要、相談	0.99から0.00	0.99から0.00	0.99から0.00	0.99から0.00	0.99から0.00