

併願入試は IPU

IPUがイイ！理由① 奨学金獲得で学費が国公立並みに！

例えば  教育経営学科で全額免除なら初年度 50万 + α

※学納金については募集要項 P.23 に記載

※IPU 特別奨学金制度については募集要項 P.26 に記載

IPUがイイ！理由② 就職に強い大学IPU!

公立学校教員

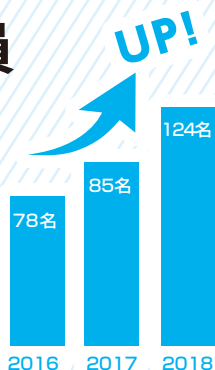
採用試験

就職実績 2016-2018年度

公立学校園教員採用試験合格

※既卒者、通信教育課程含む

124名



公務員

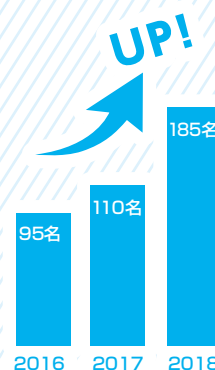
採用試験

公務員採用試験合格

2016-2018年度

※既卒者含む

185名



IPUがイイ！理由③ 試験対策もしっかり！

西日本各地で出張大学説明会実施
面接指導や個別面談で不安解消！

検定料
半額免除

申し込みはこちら！



IPU

検索

【2020年度 入試日程】

※教育経営学科（国際教育コース）、現代経営学科（グローバルビジネスコース）は、一般入試（Ⅰ～Ⅲ期）、AO入試（Ⅲ・Ⅳ期）の出願はできません。

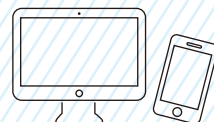
2020年度入学者選抜試験					
入試区分	出願期間 (締切日消印有効)	試験日 (選考日)	合格発表	入学手続期間	試験会場
公募制推薦入試Ⅰ期	2019年 11/1(金) ～11/8(金)	2019年 11/16(土)	2019年 11/25(月)	①次 2019年11月25日(月) ～12月12日(木) ②次 2019年12月13日(金) ～2020年1月31日(金)	本学 沖縄 福岡 広島 神戸
公募制推薦入試Ⅱ期	2019年 11/27(水) ～12/6(金)	2019年 12/14(土)	2019年 12/23(月)	①次 2019年12月23日(月) ～2020年1月9日(木) ②次 2020年1月10日(金) ～2020年1月31日(金)	本学
一般入試Ⅰ期A	2020年 1/14(火) ～1/24(金)	2020年 2/1(土)	2020年 2/10(月)	①次 2020年2月10日(月) ～2020年2月20日(木) ②次 2020年2月21日(金) ～2020年3月12日(木)	本学 沖縄 福岡 広島 神戸
一般入試Ⅰ期B		2020年 2/2(日)			
大学入試センター試験 利用入試Ⅰ期					
一般入試Ⅱ期	2020年 2/6(木) ～2/19(水)	2020年 2/26(水)	2020年 3/3(火)	①次 2020年3月3日(火) ～2020年3月9日(月) ②次 2020年3月9日(月) ～2020年3月12日(木)	本学
大学入試センター試験 利用入試Ⅱ期					
一般入試Ⅲ期	2020年 2/26(水) ～3/5(木)	2020年 3/16(月)	2020年 3/19(木)	2020年3月19日(木) ～2020年3月24日(火)	本学
大学入試センター試験 利用入試Ⅲ期					

IPU 特別奨学金

種類	対象学科	対象入試区分	入試・資格・内容
成績優秀者奨学金 (公募制推薦・一般)	全学科(※)	■公募制推薦入試(Ⅰ～Ⅱ期) ■一般入試(Ⅰ～Ⅲ期)	■入学試験で満点の85%以上の者 →授業料全額免除 ■入学試験で満点の80%以上の者 →授業料半額免除

IPU・環太平洋大学は全入試 WEB 出願です！

全入試の出願が専用サイトから行えます。スマートフォン・タブレットからの出願も可能です。本学の入試は「WEB出願」のみになります。紙の願書はございません。



体育学部
体育学科

体育学部
健康科学科

経営学部
現代経営学科

次世代教育学部
こども発達学科

次世代教育学部
教育経営学科

LINEにて最新情報を配信中!
環太平洋大学LINE

LINE@ipujapan



4年後に責任を持つ大学



INTERNATIONAL PACIFIC UNIVERSITY

環太平洋大学

〒709-0863
岡山市東区瀬戸町観音寺721

Tel.086-908-0200(代表)

詳しくはこちらから <http://ipu-japan.ac.jp/>

IPU

