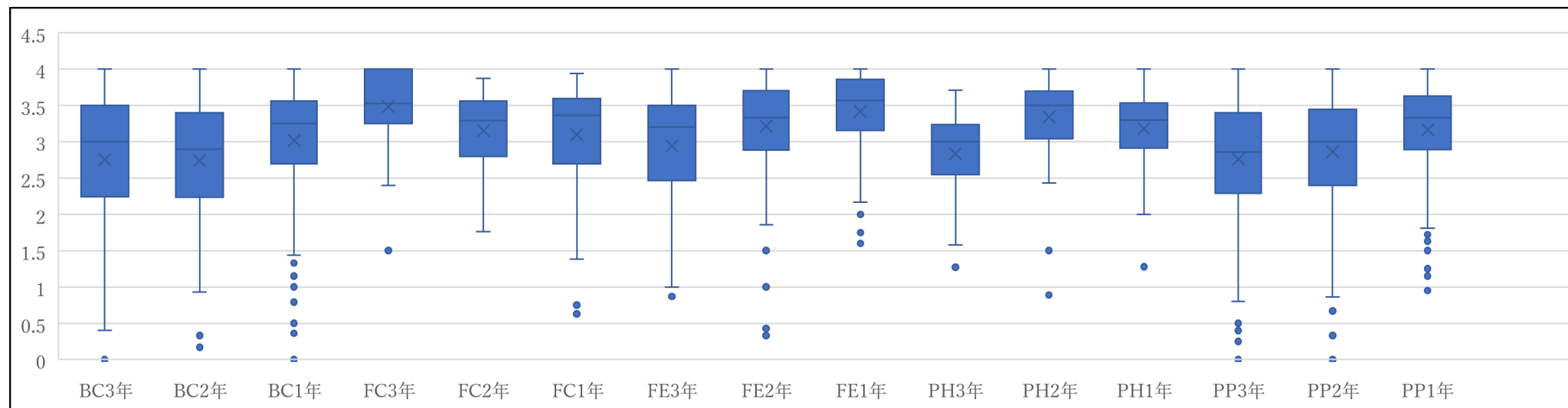


## 客観的な指標に基づく成績の分布状況を示す資料

### 1. 2020年度 GPA 平均と分布

2020 年前期

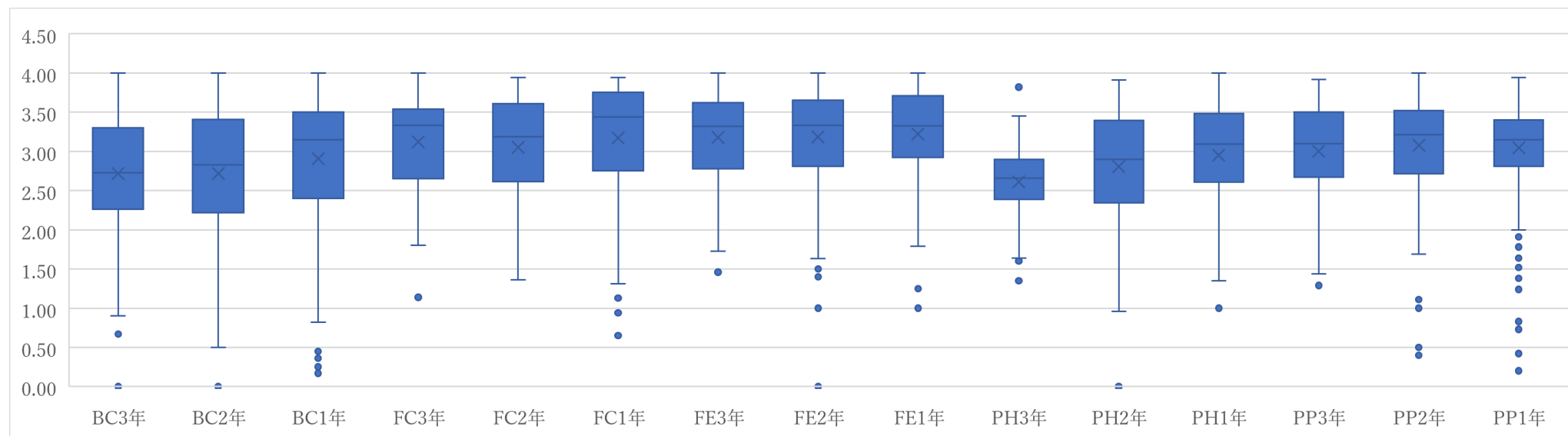
現代経営学科:BC こども発達学科:FC 教育経営学科:FE 健康科学科:PH 体育学科:PP



前期	BC3年	BC2年	BC1年	FC3年	FC2年	FC1年	FE3年	FE2年	FE1年	PH3年	PH2年	PH1年	PP3年	PP2年	PP1年
学生数	182	222	205	57	77	80	134	145	149	50	65	65	305	330	319
平均値	2.75	2.74	3.02	3.48	3.15	3.10	2.94	3.21	3.41	2.84	3.34	3.18	2.76	2.86	3.16
標準偏差	0.94	0.88	0.77	0.52	0.53	0.71	0.77	0.66	0.58	0.53	0.53	0.52	0.81	0.81	0.63
変動係数	0.34	0.32	0.25	0.15	0.17	0.23	0.26	0.21	0.17	0.19	0.16	0.16	0.29	0.28	0.20
最小	0.00	0.00	0.00	1.50	1.50	0.63	0.75	0.33	1.50	1.27	0.89	1.28	0.00	0.00	0.70
25%	2.25	2.25	2.70	3.25	2.82	2.71	2.50	2.89	3.17	2.57	3.08	2.93	2.31	2.40	2.92
50%	3.00	2.90	3.25	3.53	3.29	3.37	3.20	3.33	3.57	3.00	3.50	3.30	2.86	3.00	3.33
75%	3.50	3.40	3.56	4.00	3.53	3.57	3.50	3.70	3.86	3.23	3.70	3.50	3.40	3.44	3.62
最大	4.00	4.00	4.00	4.00	3.87	3.94	4.00	4.00	4.00	3.71	4.00	4.00	4.00	4.00	4.00
下位1/4 (人数)	48	58	52	18	20	20	38	39	40	13	17	23	78	85	80
3.0以上 (人数)	93	103	133	47	53	53	83	103	127	26	52	47	144	183	233
2.0以上 (人数)	54	79	49	8	20	20	35	36	16	20	11	17	110	103	66
1.0以上 (人数)	26	32	19	1	4	5	13	4	6	4	1	1	43	32	18
1.0未満 (人数)	9	8	4	0	0	2	2	2	0	0	1	0	6	10	2

2020 後期

現代経営学科:BC 子ども発達学科:FC 教育経営学科:FE 健康科学科:PH 体育学科:PP



後期	BC3年	BC2年	BC1年	FC3年	FC2年	FC1年	FE3年	FE2年	FE1年	PH3年	PH2年	PH1年	PP3年	PP2年	PP1年
学生数	181	217	219	57	77	78	131	144	148	50	64	65	298	326	315
平均値	2.72	2.72	2.91	3.12	3.05	3.17	3.18	3.18	3.22	2.61	2.80	2.95	3.00	3.08	3.04
標準偏差	0.93	0.87	0.79	0.57	0.58	0.67	0.78	0.66	0.58	0.54	0.54	0.52	0.81	0.81	0.63
変動係数	0.34	0.32	0.27	0.18	0.19	0.21	0.24	0.21	0.18	0.21	0.19	0.18	0.27	0.26	0.21
最小	0.00	0.00	0.17	1.14	1.36	0.65	1.46	0.00	1.00	1.35	0.00	1.00	1.00	0.40	0.20
25%	2.27	2.22	2.40	2.71	2.62	2.77	2.79	2.82	2.92	2.40	2.40	2.61	2.67	2.72	2.81
50%	2.73	2.83	3.15	3.33	3.19	3.44	3.32	3.33	3.33	2.66	2.90	3.09	3.10	3.21	3.15
75%	3.30	3.40	3.50	3.54	3.59	3.75	3.62	3.65	3.70	2.88	3.38	3.48	3.50	3.52	3.40
最大	4.00	4.00	4.00	4.00	3.94	3.94	4.00	4.00	4.00	3.82	3.91	4.00	3.92	4.00	3.94
下位1/4 (人数)	47	55	57	15	20	20	33	37	39	13	16	17	75	83	83
3.0以上 (人数)	73	98	128	38	51	55	90	98	109	11	29	36	176	209	206
2.0以上 (人数)	77	77	68	17	21	18	39	38	33	34	26	24	94	103	96
1.0以上 (人数)	28	36	14	2	5	3	2	7	6	5	7	5	28	12	9
1.0未満 (人数)	3	6	9	0	0	2	0	1	0	0	2	0	0	2	4

## 2. GPA 客観的指標

項目 \ 学科名	現代経営学科	こども発達学科	教育経営学科	体育学科	健康科学科
優秀	4.00から3.00	4.00から3.50	4.00から3.50	4.00から3.50	4.00から3.20
良好	2.99から2.50	3.49から3.00	3.49から3.00	3.49から3.00	3.19から2.50
ふつう	2.49から1.50	2.99から2.00	2.99から2.00	2.99から2.00	2.49から1.50
やや問題あり	1.50から1.00	1.99から1.00	1.99から1.00	1.99から1.00	1.50から1.00
要、相談	0.99から0.00	0.99から0.00	0.99から0.00	0.99から0.00	0.99から0.00